

CONFIGURAÇÃO DE
PENAS P/ PLOTAGEM

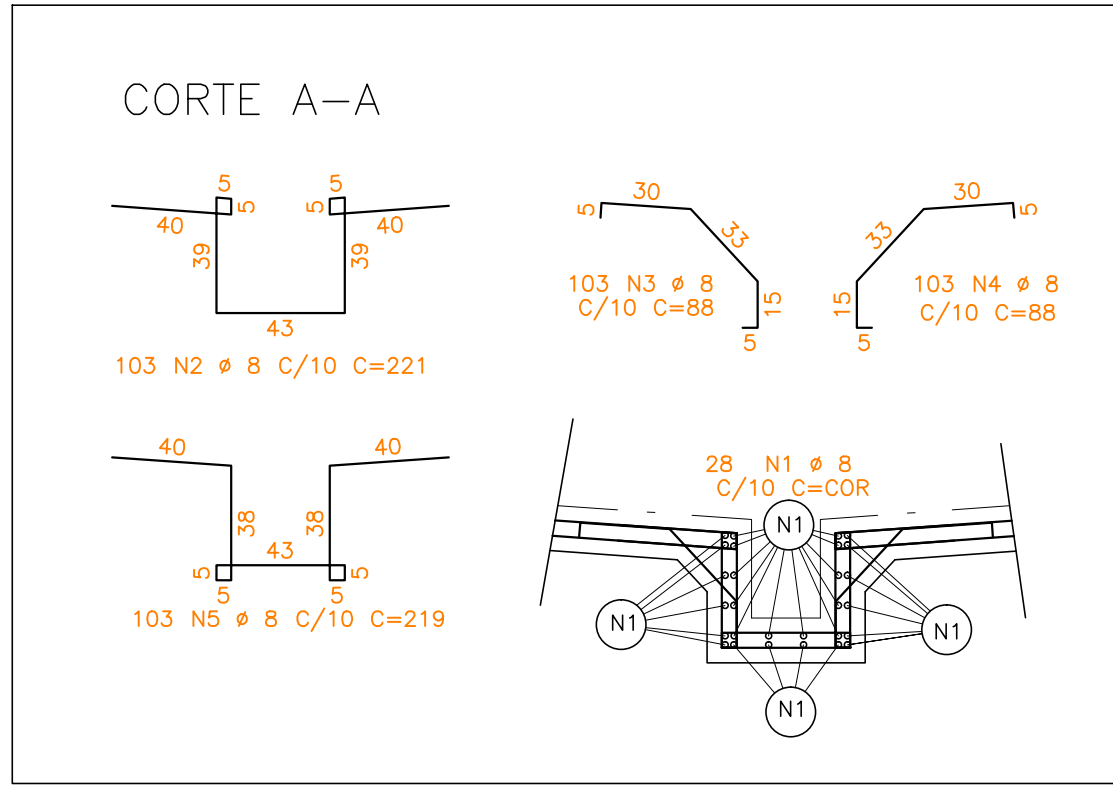
PENA COR ESP
1 7 0.1
2 7 0.2
3 7 0.3
4 7 0.4
5 7 0.5
6 7 0.6
7 7 0.25
8 7 0.05
9 7 0.08
REST.COLOR 0.4

A

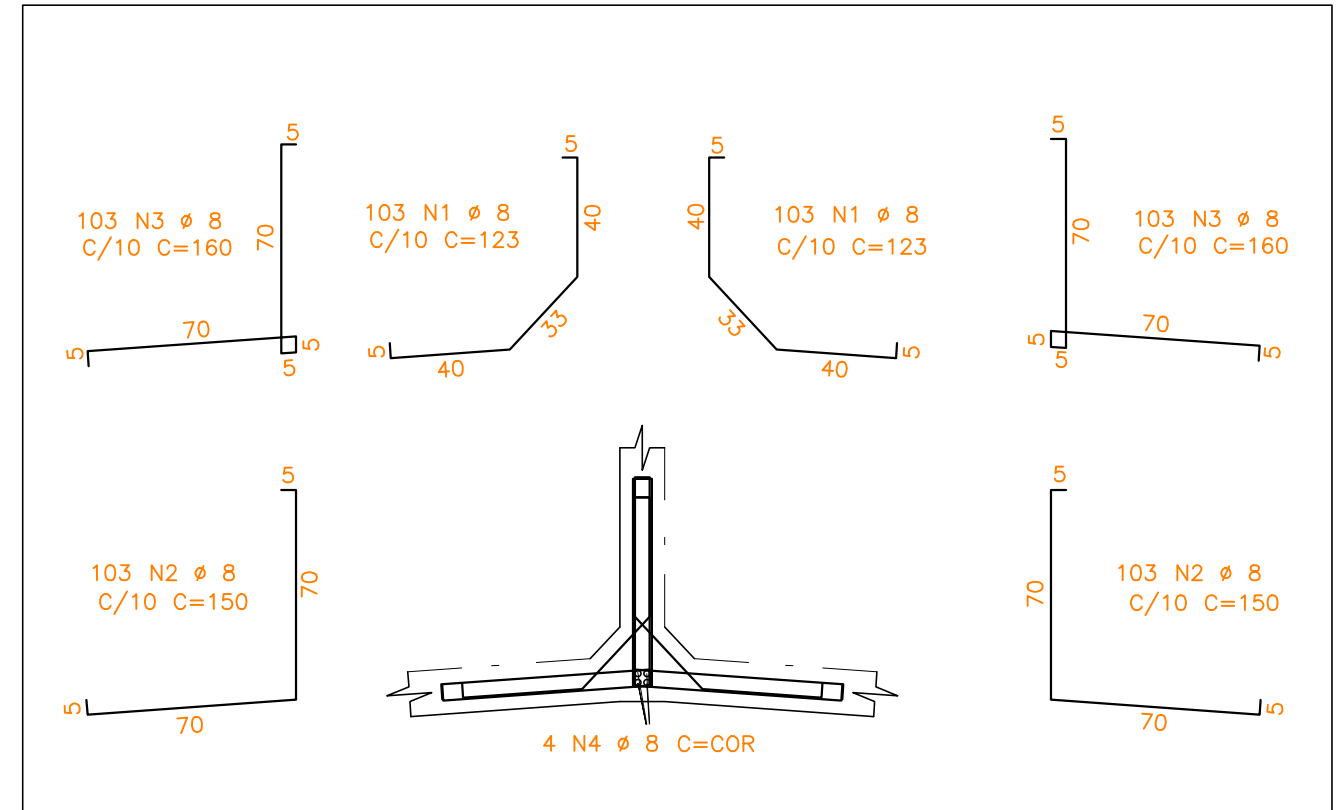
B

C

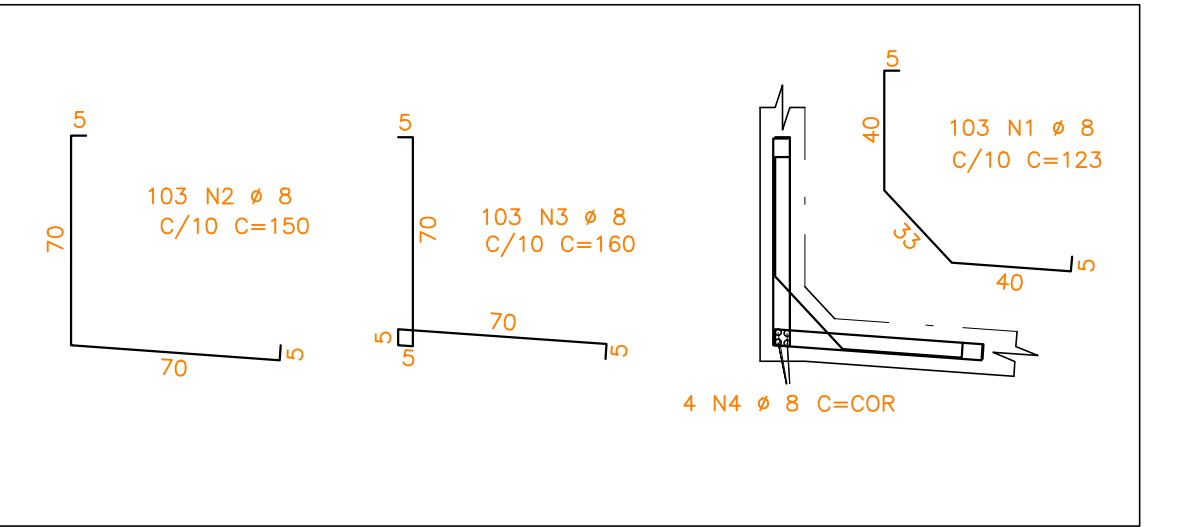
ESTE DESENHO É PROPRIEDADE DA
COMPANHIA ESPÍRITO SANTENSE DE
SANEAMENTO – CESAN E NÃO PODE
SER COPIADO SEM SUA AUTORIZAÇÃO.



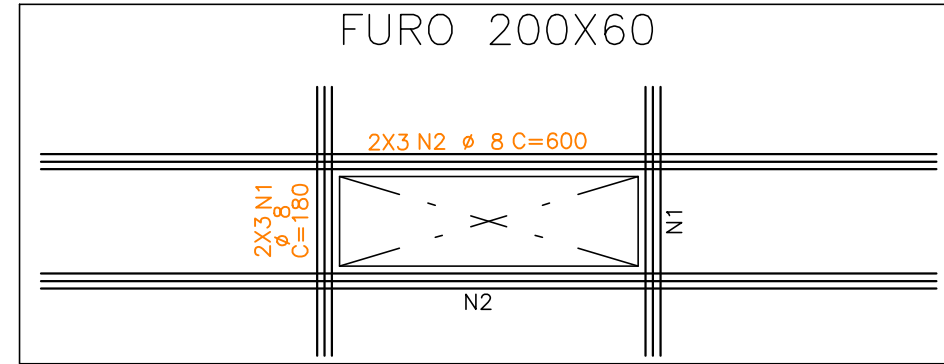
ARMAÇÃO DETALHE DE CANALETA
ESCALA – 1:25



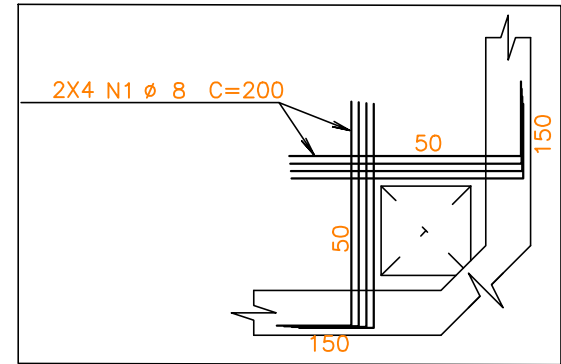
DETALHE DE LIGAÇÃO LAJE-PAREDE 2
ESCALA – 1:25



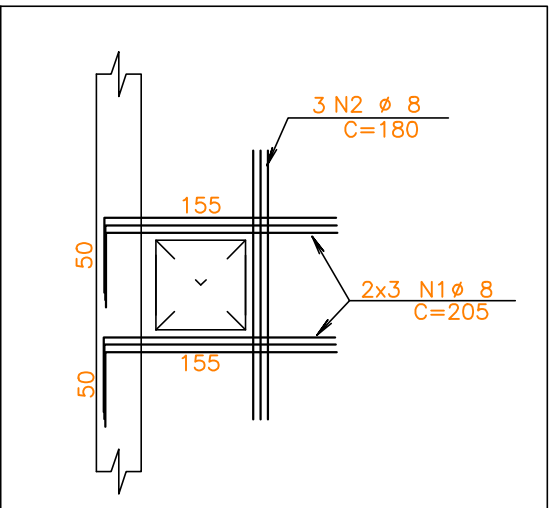
DETALHE DE LIGAÇÃO LAJE-PAREDE 1
ESCALA – 1:25



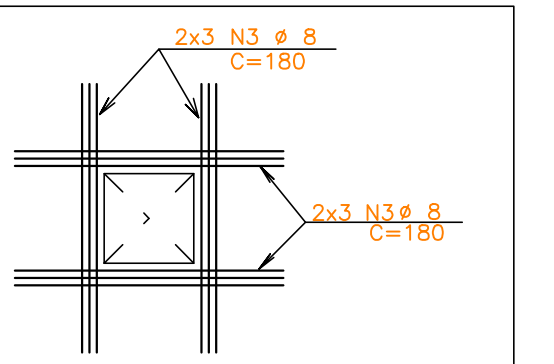
DETALHE FURO 01.
ESCALA – 1:50



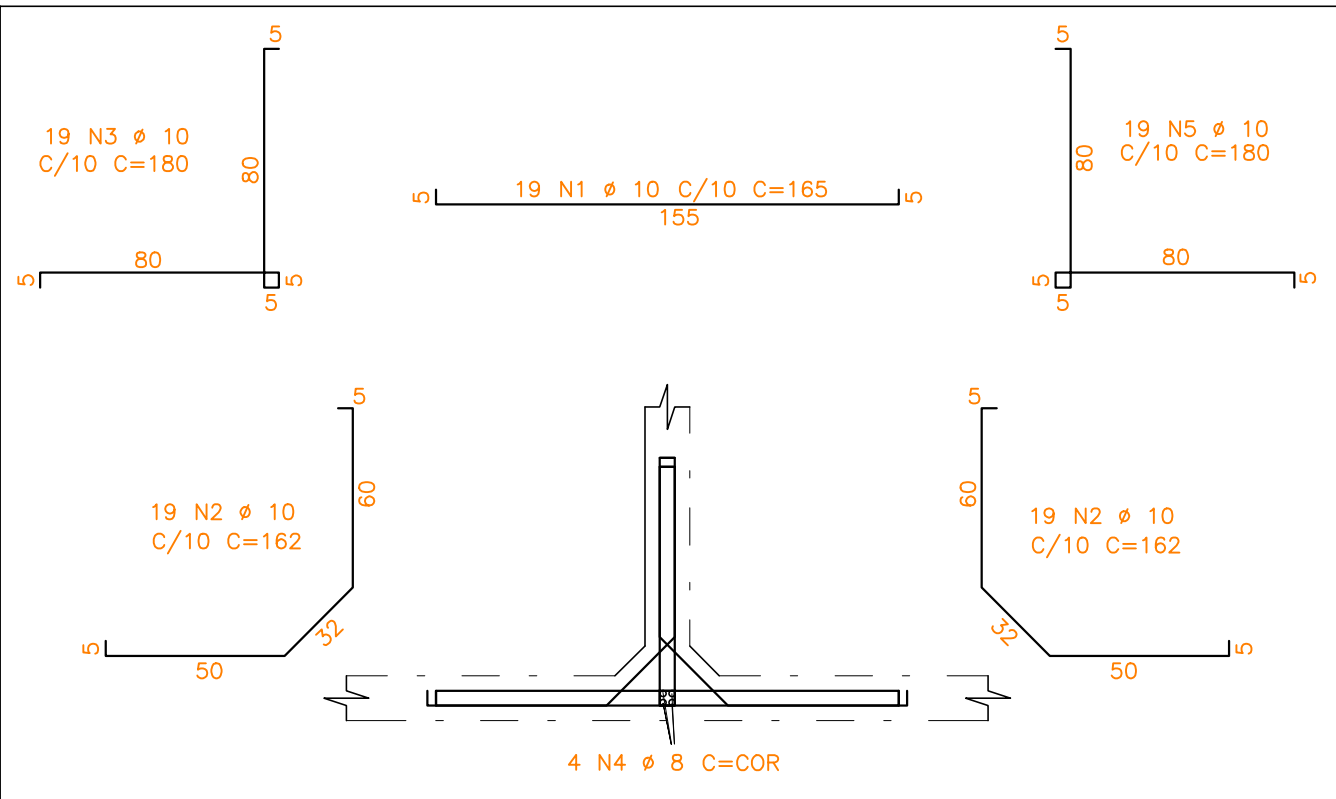
DETALHE FURO 02
ESCALA – 1:50



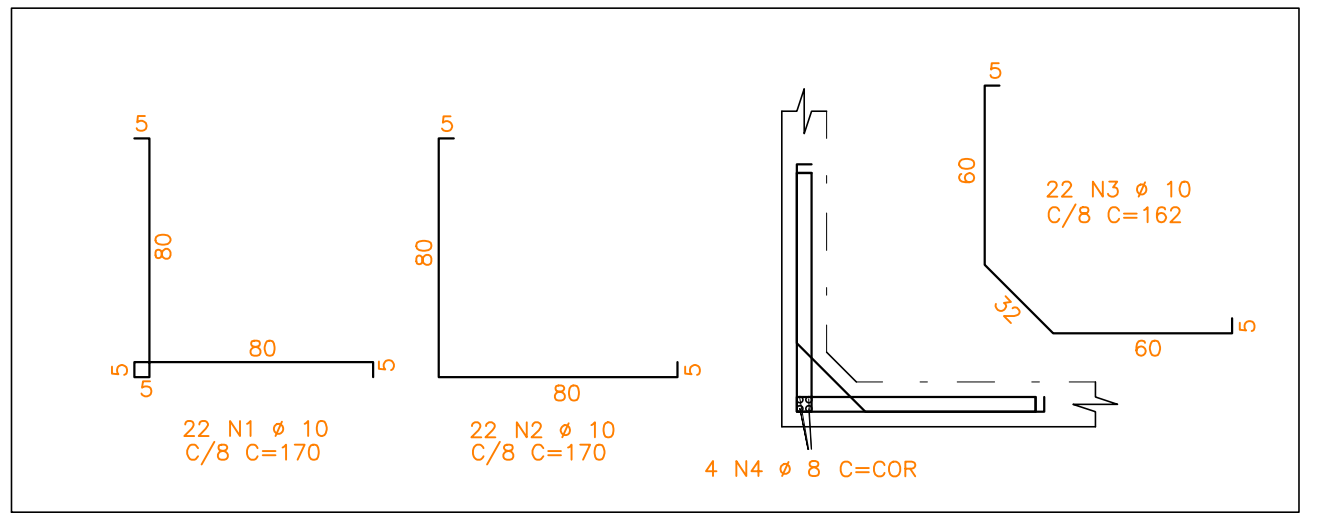
DETALHE FURO 03.
ESCALA – 1:50



DETALHE FURO 04
ESCALA – 1:50



DETALHE DE LIGAÇÃO PAREDE-PAREDE 2
ESCALA – 1:25



DETALHE DE LIGAÇÃO PAREDE-PAREDE 1
ESCALA – 1:25

ACO	POS	BIT (mm)	QUANT	COMPRIMENTO	
				UNIT (cm)	TOTAL (cm)
DETALHE FURO 01 (X2)					
50A	1	8	12	180	2160
50A	2	8	12	600	7200
DETALHE FURO 02 (X2)					
50A	1	8	16	200	3200
DETALHE FURO 03 (X4)					
50A	1	8	24	205	4920
50A	2	8	12	180	2160
DETALHE FURO 04 (X4)					
50A	3	8	48	180	8640
ARMAÇÃO DETALHE DE CANALETA (X5)					
50A	1	8	140	-CORR-	144200
50A	2	8	515	221	113815
50A	3	8	515	88	45320
50A	4	8	515	88	45320
50A	5	8	515	219	112785
DETALHE DE LIGAÇÃO LAJE-PAREDE 1 (X2)					
50A	1	8	206	123	25338
50A	2	8	206	150	30900
50A	3	8	206	160	32960
50A	4	8	8	-CORR-	8240
DETALHE DE LIGAÇÃO LAJE-PAREDE 2 (X4)					
50A	1	8	824	123	101352
50A	2	8	824	150	123600
50A	3	8	824	160	131840
50A	4	8	16	-CORR-	16480
DETALHE DE LIGAÇÃO PAREDE-PAREDE 1 (X4)					
50A	1	10	88	170	14960
50A	2	10	88	170	14960
50A	3	10	88	162	14256
50A	4	8	16	-CORR-	2688
DETALHE DE LIGAÇÃO PAREDE-PAREDE 2 (X8)					
50A	1	10	152	163	25080
50A	2	10	304	162	49248
50A	3	10	152	180	27360
50A	4	8	32	-CORR-	5376
50A	5	10	152	180	27360

RESUMO AÇO CA 50-60			
ACO	BIT (mm)	COMPR (m)	PESO (kg)
50A	8	9688	3827
50A	10	1733	1089
Peso Total		50A =	4896 kg

A

B

C

D

NÚMEROS	TÍTULOS	Nº	LOCAL	DISCRIMINAÇÃO	DES.	DIV.	GER.	DATA
PRINCIPAIS DESENHOS DE REFERÊNCIA				REVISÃO				

CANCELA E SUBSTITUI O DESENHO NÚMERO:	
CANCELADO E SUBSTITUI TIDO PELO DESENHO NÚMERO:	

CENTRO DE DOCUMENTAÇÃO	
RECEBIDO: / /	
Nº DOC.: _____ ASS.: _____	
APROVAÇÃO CESAN:	
ASS.: _____ MATR.: _____	
UNID.: _____ DATA: / /	
ESTA APROVAÇÃO NÃO ISENTA A CONTRATADA DE SUAS RESPONSABILIDADES LEGAIS.	

EMITENTE: BECK DE SOUZA ENGENHARIA LTDA	
PROJETADO: GUILHERME GONÇALVES MORAES TRES	COORDENADOR: ALEXANDRE CESAR BECK DE SOUZA
CREA: 027305/D - REGIÃO: ES	CREA: 11249-D - REGIÃO: RS
DESENHO: FÁBIO M. ALTOÉ	Nº DES. PROJETISTA:
DATA: 05/04/2013	0600-B-IU-EST-DE-0026
RESPONSÁVEL TÉCNICO: ALEXANDRE CESAR BECK DE SOUZA	
CREA: 11249-D - REGIÃO: RS	ART Nº:20100114482 DATA: 16/11/2010

EMIÇÃO CESAN	
PROJETADO: _____	
CREA: _____	
DESENHADO: _____	
VERIFICADO: _____	ENGº PIERRE PARMENTIER ROSELLI
DIVISÃO: _____	ENGº CARINA DA ROSS REZENDE
GERÊNCIA: _____	ENGº DOUGLAS OLIVEIRA COUZI

MUNICÍPIO: IÓNA	DISTRITO: SEDE	BAIRRO: _____
NOME DO EMPREENDIMENTO: AMPLIAÇÃO E MELHORIA DO SISTEMA DE ESGOTAMENTO SANITÁRIO DE IÓNA		
TÍTULO: ESTAÇÃO DE TRATAMENTO DE ESGOTO – UASB+FBAS+DS 36,0L/S PROJETO ESTRUTURAL DETALHES DOS FUROS E DETALHE DAS ARMAÇÕES ENTRE PAREDES		
ESCALA: INDICADA	FOLHA: 06 / 16	Nº CESAN: B-059-000-92-4-XX-0006

REV: 00