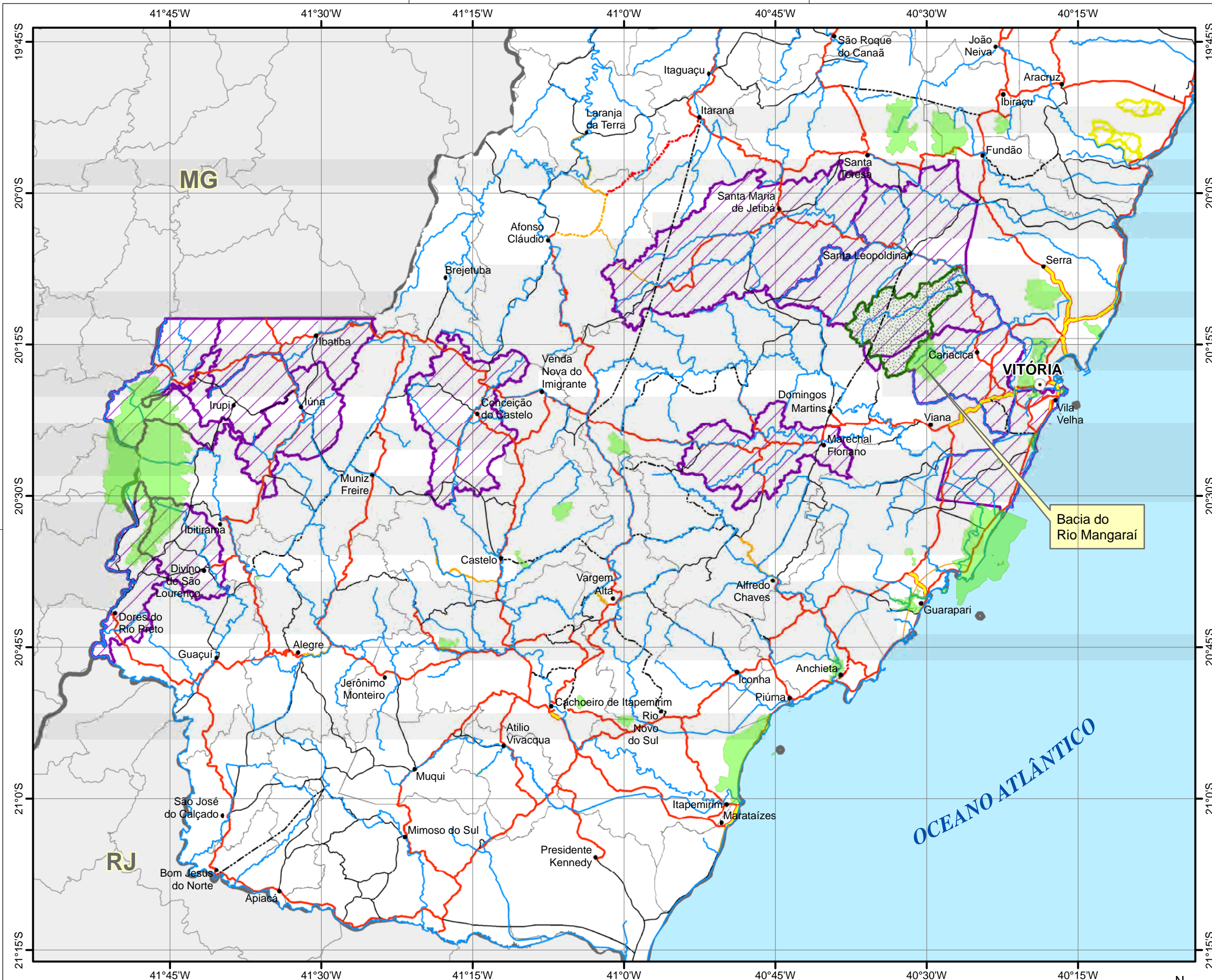




ANEXO I – MAPAS E CARTOGRAFIA

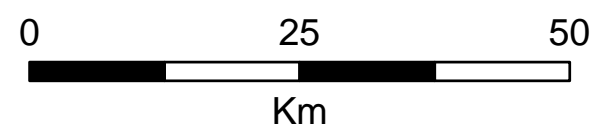


- Legenda**
- Capital Estadual
 - Localidade
 - Hidrografia
 - Pista Dupla
 - Pista Simples
 - Implantada
 - Em Pavimentação
 - Em Implantação
 - Leito Natural
 - Planejada
 - Não Determinado
 - Bacia do Rio Mangaraí
 - Municípios Estudados
 - Unidades de Conservação
 - Terras Indígenas
 - Limite Municipal
 - Limite Estadual

Bacia do Rio Mangaraí

OCEANO ATLÂNTICO

Fonte:
IBGE. Base do Brasil ao Milionésimo, 2010
IEMA, 2012 e INCAPER, 2012



Sistema de Coordenadas Geográfico
SIRGAS 2000



MMT  

CLIENTE
GOVERNO DO ESTADO ESPÍRITO SANTO
SEPAM/SETOP
BANCO MUNDIAL

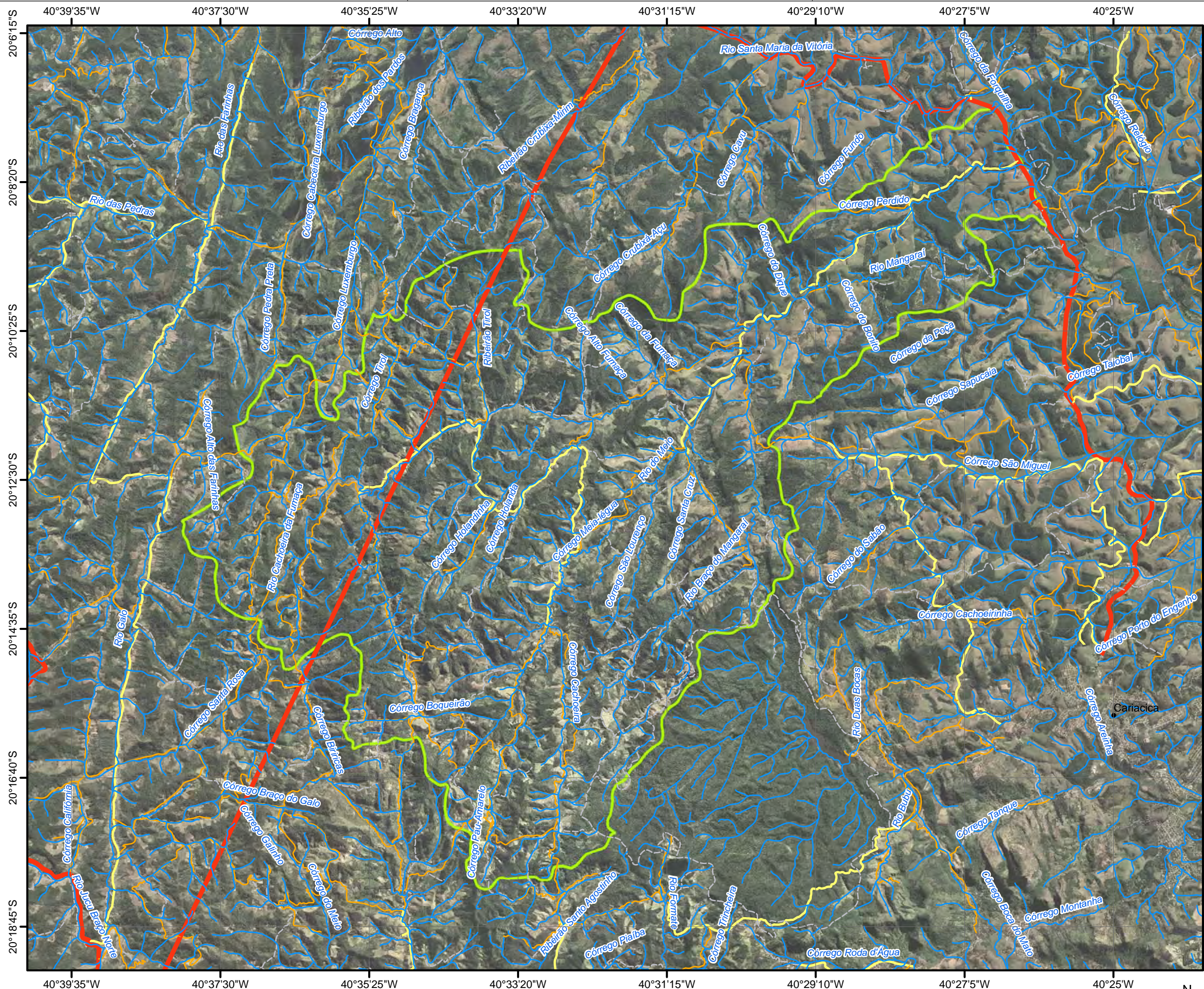
PROJETO
RAAS Programa de Gestão Integrada das Águas e da Paisagem do Estado do Espírito Santo

TÍTULO
Mapa de Áreas Legalmente Protegidas

RESPONSÁVEL TÉCNICO Geóg. Rogério Peter de Camargo
CREA Nº 5061888558

DOCUMENTO Nº Anexo REVISÃO

ESCALA 1:700.000



Mapa de Localização Geral



Legenda

- Capital Estadual
- Localidade
- Hidrografia
- Limite Municipal
- Limite Estadual
- Rodovias**
- Rodovia
- Estrada
- Caminho
- Trilha



CLIENTE
GOVERNO DO ESTADO ESPÍRITO SANTO
SEPAM/SETOP
BANCO MUNDIAL

PROJETO
RAAS Programa de Gestão Integrada das Águas e da Paisagem do Estado do Espírito Santo

TÍTULO
Detalhes - Bacia do Rio do Meio

RESPONSÁVEL TÉCNICO Geóg. Rogério Peter de Camargo

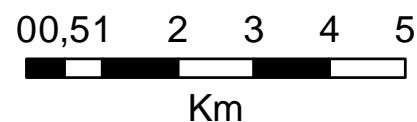
CREA Nº 5061888558

DOCUMENTO Nº Anexo

REVISÃO

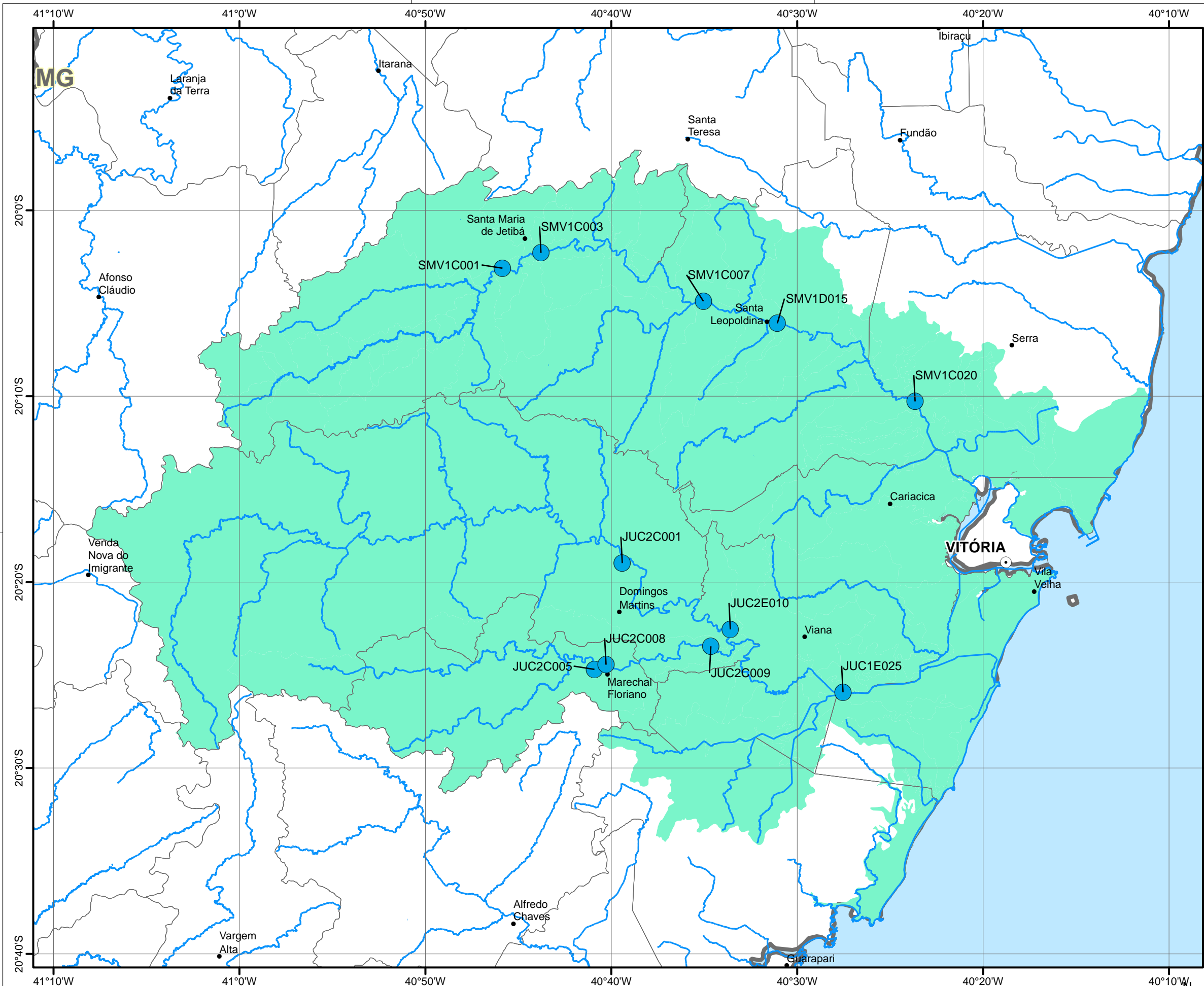
ESCALA 1:100.000

Fonte:
IBGE. Base do Brasil ao Milionésimo, 2010
IEMA, 2012 e INCAPER, 2012



Sistema de Coordenadas Geográfico
SIRGAS 2000





Legenda

- Capital Estadual
- Localidade
- Pontos de Monitoramento - IEMA
- Limite Municipal
- ▭ Limite Estadual
- Bacias Hidrográficas



CLIENTE
GOVERNO DO ESTADO ESPÍRITO SANTO
 SEPAM/SETOP
 BANCO MUNDIAL

PROJETO
 RAAS Programa de Gestão Integrada das Águas e da Paisagem do Estado do Espírito Santo

TÍTULO
Pontos de Monitoramento
Rios Santa Maria da Vitória e Jucu

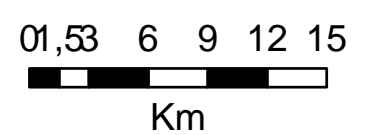
RESPONSÁVEL TÉCNICO Geóg. Rogério Peter de Camargo

CREA Nº 5061888558

DOCUMENTO Nº Anexo REVISÃO

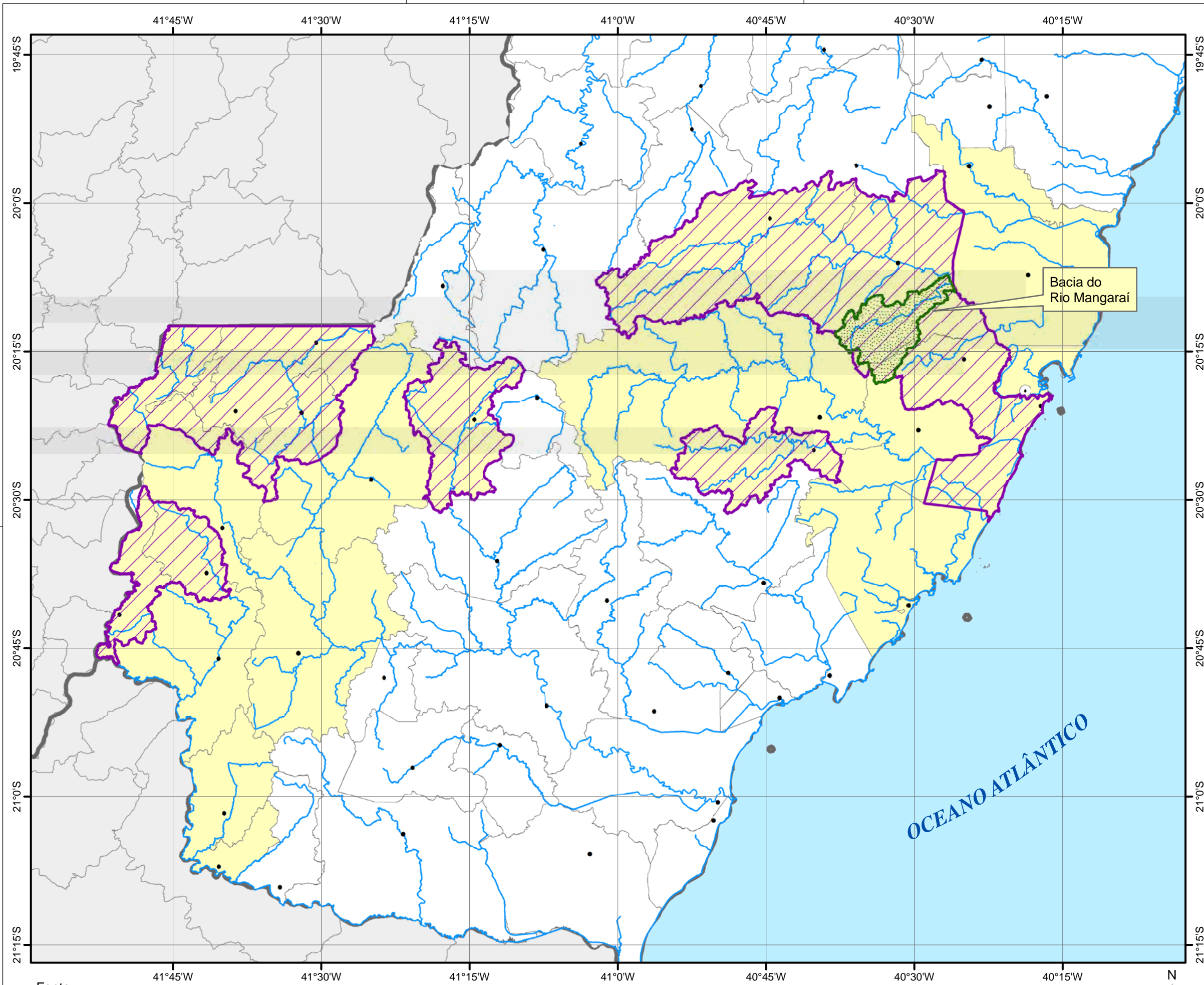
ESCALA 1:382.319

Fonte:
 IBGE. Base do Brasil ao Milionésimo, 2010
 IEMA, 2012 e INCAPER, 2012



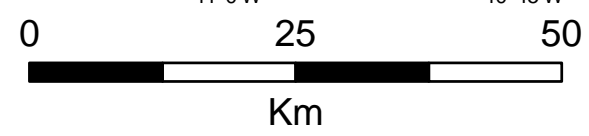
Sistema de Coordenadas Geográfico
 SIRGAS 2000





- Legenda**
- Capital Estadual
 - Localidade
 - Hidrografia
 - ▭ Municípios Estudados
 - ▨ Bacia do Rio Mangaraí
 - Região do Caparaó e dos rios Santa Maria da Vitória e Jucu
 - ▭ Limite Municipal
 - ▭ Limite Estadual

Fonte:
 IBGE. Base do Brasil ao Milionésimo, 2010
 IEMA, 2012 e INCAPER, 2012



Sistema de Coordenadas Geográfico
 SIRGAS 2000

MMT  

CLIENTE
 GOVERNO DO ESTADO ESPÍRITO SANTO
 SEPAM/SETOP
 BANCO MUNDIAL

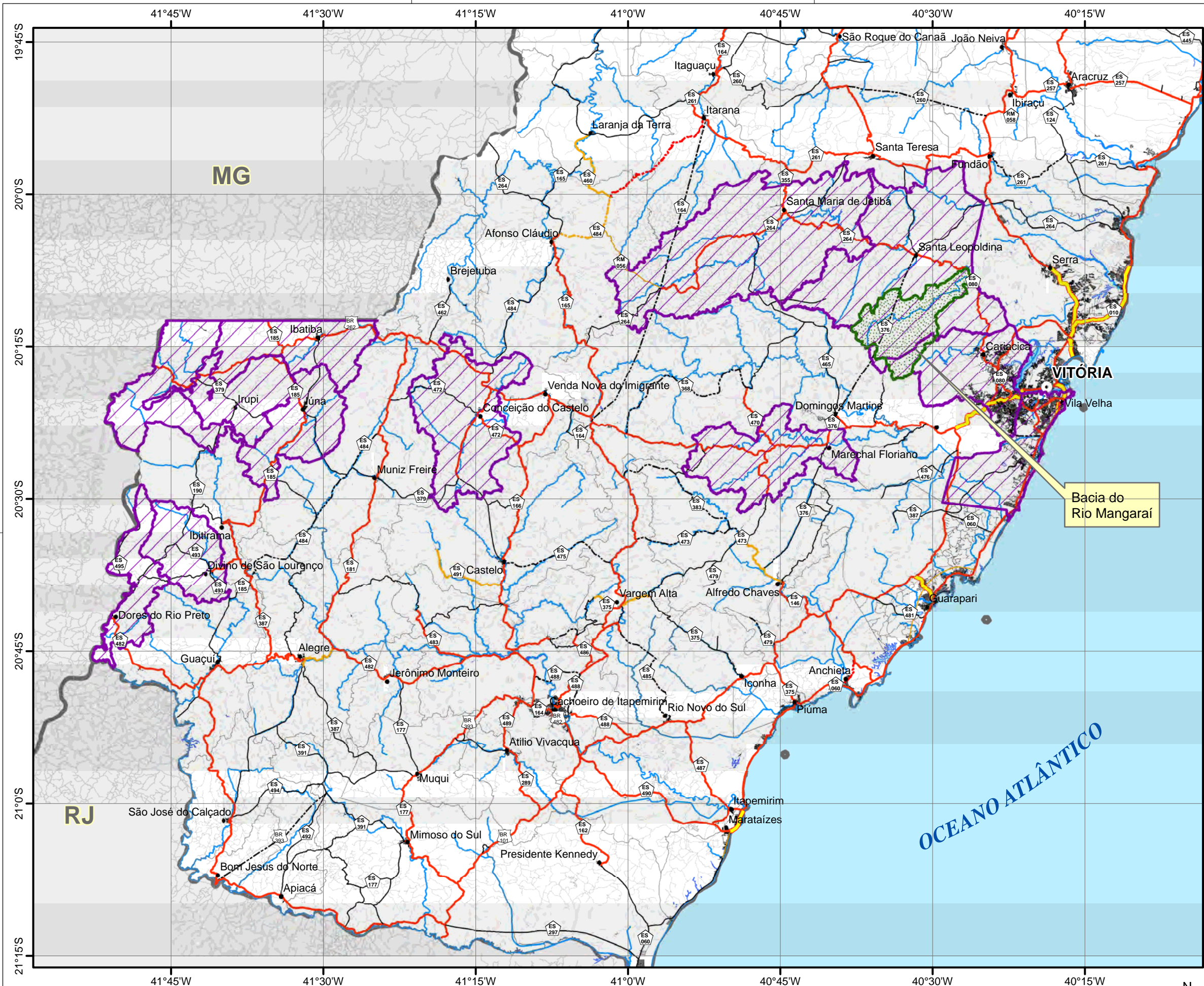
PROJETO
 RAAS Programa de Gestão Integrada das Águas e da Paisagem do Estado do Espírito Santo

TÍTULO
 Mapa Base
 Polarização e Hierarquia entre Cidades

RESPONSÁVEL TÉCNICO Geóg. Rogério Peter de Camargo
 CREA Nº 5061888558

DOCUMENTO Nº Anexo REVISÃO

ESCALA 1:709.825

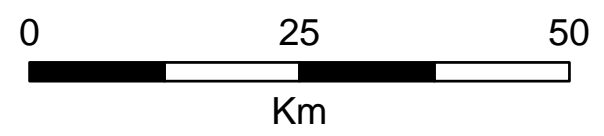


- Legenda**
- Bacia do Rio Mangaraí
 - Capital Estadual
 - Localidade
 - Pista Dupla
 - Pista Simples
 - Implantada
 - Em Pavimentação
 - Em Implantação
 - Leito Natural
 - Planejada
 - Não Determinado
 - Viário Urbano
 - Outras Estradas
 - Hidrografia
 - Lagos, Lagoas
 - Municípios Estudados
 - Limite Municipal
 - Limite Estadual

Bacia do Rio Mangaraí

OCEANO ATLÂNTICO

Fonte:
IBGE. Base do Brasil ao Milionésimo, 2010
IEMA, 2012 e INCAPER, 2012



Sistema de Coordenadas Geográfico
SIRGAS 2000



MMT **AmbGis**

CLIENTE
GOVERNO DO ESTADO ESPÍRITO SANTO
SEPA/SETOP
BANCO MUNDIAL

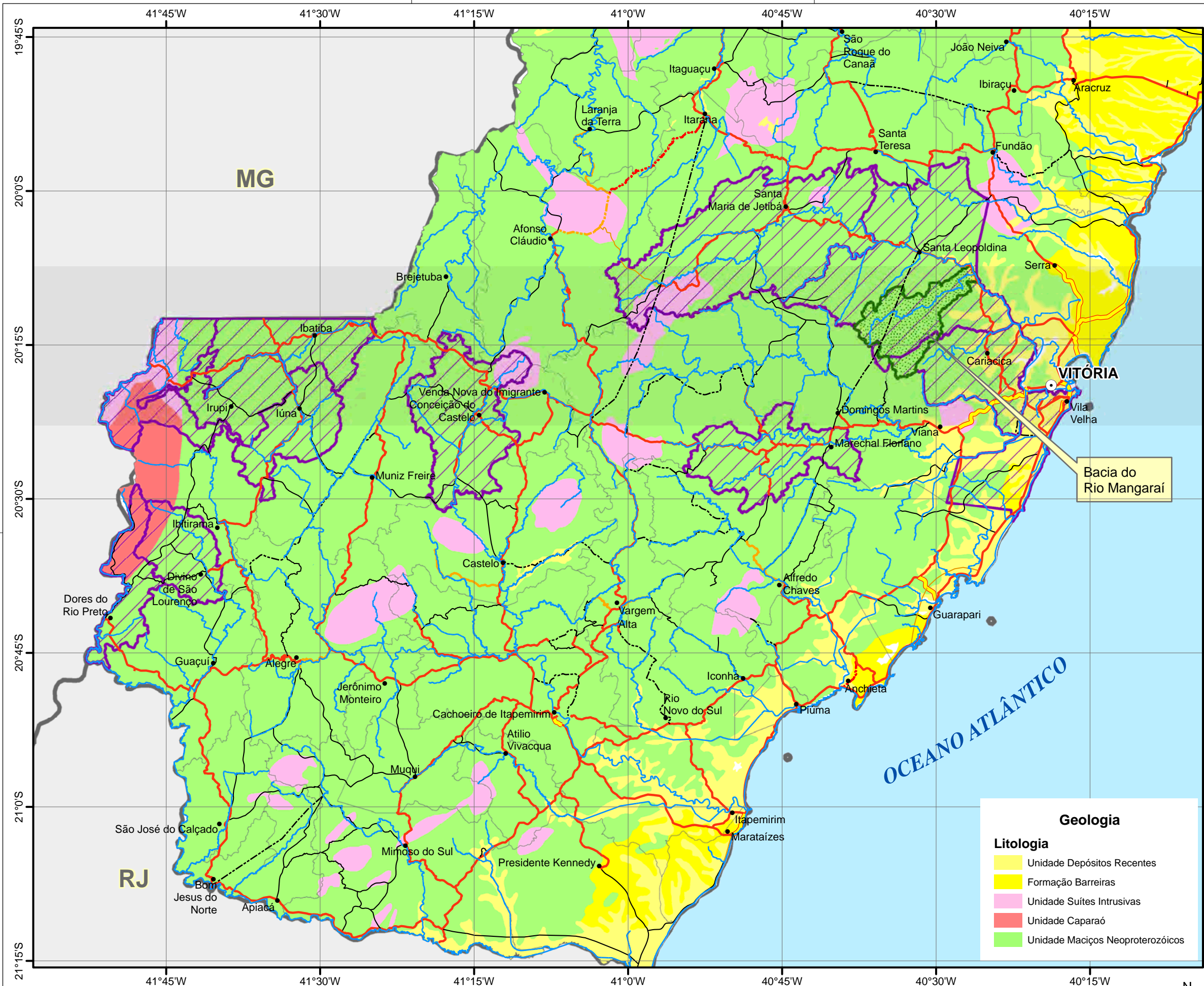
PROJETO
RAAS Programa de Gestão Integrada das Águas e da Paisagem do Estado do Espírito Santo

TÍTULO
Mapa do Sistema Viário

RESPONSÁVEL TÉCNICO Geóg. Rogério Peter de Camargo
CREA Nº 5061888558

DOCUMENTO Nº Anexo REVISÃO

ESCALA 1:700.000



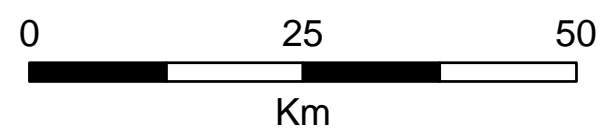
- Legenda**
- Capital Estadual
 - Localidade
 - Hidrografia
 - Pista Dupla
 - Pista Simples
 - Implantada
 - - - Em Pavimentação
 - - - Em Implantação
 - Leito Natural
 - - - Planejada
 - Não Determinado
 - ▨ Bacia do Rio Mangaraí
 - ▨ Municípios Estudados
 - ▨ Bacia do Rio Mangaraí
 - Limite Municipal
 - Limite Estadual

Geologia

Litologia

| | |
|--------|----------------------------------|
| Yellow | Unidade Depósitos Recentes |
| Orange | Formação Barreiras |
| Pink | Unidade Suítes Intrusivas |
| Red | Unidade Caparaó |
| Green | Unidade Maciços Neoproterozóicos |

Fonte:
 IBGE. Base do Brasil ao Milionésimo, 2010
 IEMA, 2012 e INCAPER, 2012



Sistema de Coordenadas Geográfico
 SIRGAS 2000

MMT **AmbGis**

CLIENTE
 GOVERNO DO ESTADO ESPÍRITO SANTO
 SEPAM/SETOP
 BANCO MUNDIAL

PROJETO
 RAAS Programa de Gestão Integrada das Águas e da Paisagem do Estado do Espírito Santo

TÍTULO
 Mapa de Geologia

RESPONSÁVEL TÉCNICO Geóg. Rogério Peter de Camargo
 CREA Nº 5061888558

DOCUMENTO Nº Anexo REVISÃO

ESCALA 1:692.385