

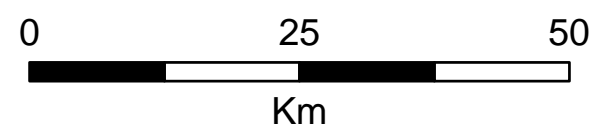
- Legenda**
- Capital Estadual
 - Localidade
 - Hidrografia
 - ▨ (green) Bacia do Rio Mangaraí
 - ▭ (purple) Municípios Estudados
- Regiões Geomorfológicas**
- ▨ (orange) COMPARTIMENTOS PLANÁLTICOS DO LESTE DE MINAS
 - ▨ (cyan) PIEMONTE INUMADOS
 - ▨ (green) PIEMONTE ORIENTAIS
 - ▨ (brown) PLANALTOS DA MANTIQUEIRA SETENTRIONAL
 - ▨ (yellow) PLANÍCIES COSTEIRAS
 - ▨ (blue) VALE DO PARAÍBA DO SUL
 - (thin black) Limite Municipal
 - (thick black) Limite Estadual

Bacia do Rio Mangaraí

VITÓRIA

OCEANO ATLÂNTICO

Fonte:
IBGE. Base do Brasil ao Milionésimo, 2010
IEMA, 2012 e INCAPER, 2012



Sistema de Coordenadas Geográfico
SIRGAS 2000

MMT  

CLIENTE
GOVERNO DO ESTADO ESPÍRITO SANTO
SEPAM/SETOP
BANCO MUNDIAL

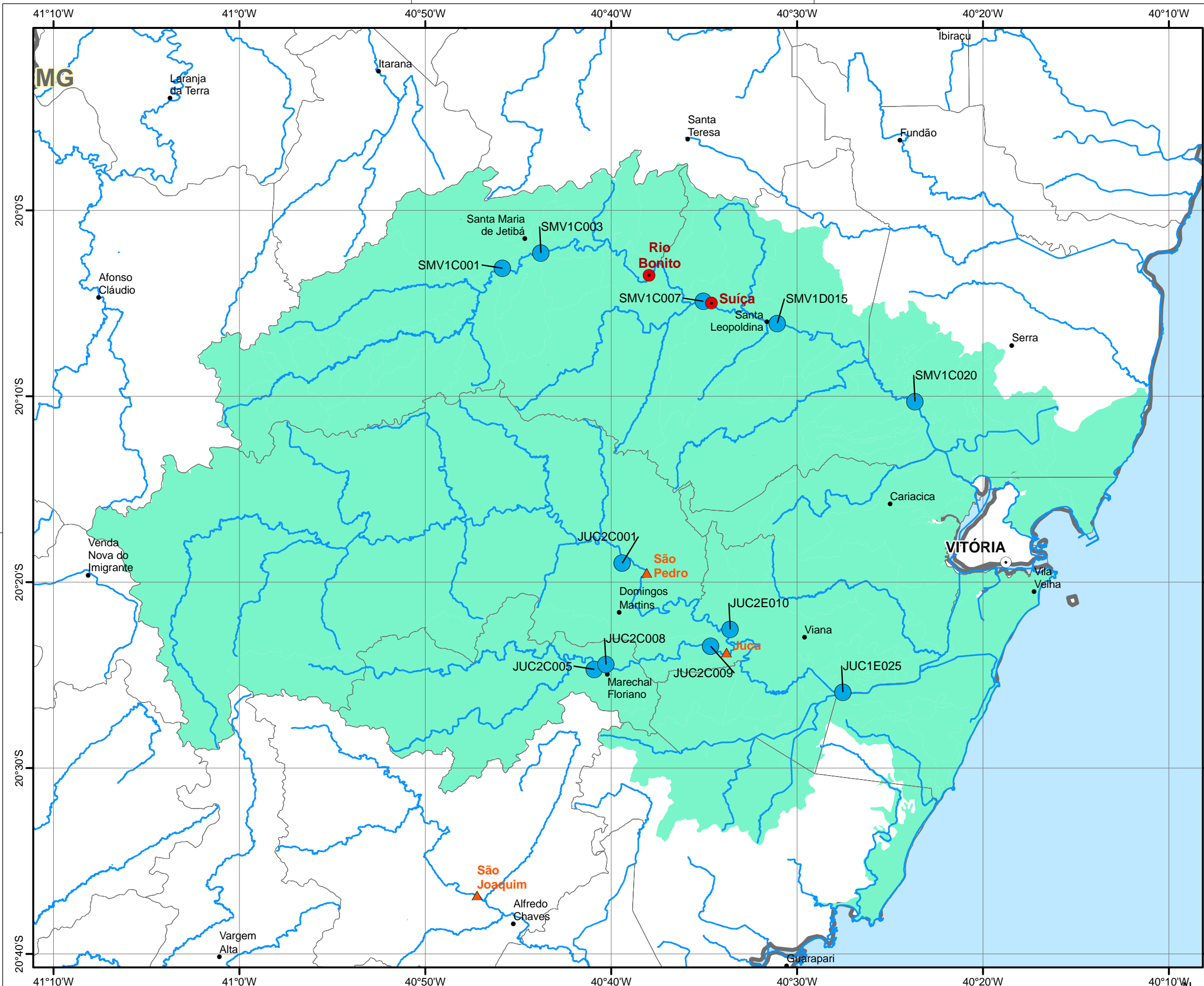
PROJETO
RAAS Programa de Gestão Integrada das Águas e da Paisagem do Estado do Espírito Santo

TÍTULO
Mapa de Regiões Geomorfológicas

RESPONSÁVEL TÉCNICO Geóg. Rogério Peter de Camargo
CREA Nº 5061888558

DOCUMENTO Nº Anexo REVISÃO

ESCALA 1:700.000



- ### Legenda
- Capital Estadual
 - Localidade
 - Pontos de Monitoramento - IEMA
 - UHE
 - ▲ PCH
 - Limite Municipal
 - ▭ Limite Estadual
 - Bacias Hidrográficas

MMT | **AmbGis**

CLIENTE
GOVERNO DO ESTADO ESPÍRITO SANTO
 SEPAM/SETOP
 BANCO MUNDIAL

PROJETO
 RAAS Programa de Gestão Integrada das Águas e da Paisagem do Estado do Espírito Santo

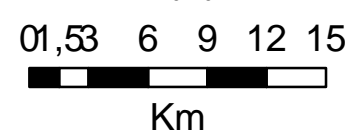
TÍTULO
Pontos de Monitoramento e Barragens
Rios Santa Maria da Vitória e Jucu

RESPONSÁVEL TÉCNICO Geóg. Rogério Peter de Camargo
 CREA Nº 5061888558

DOCUMENTO Nº Anexo REVISÃO

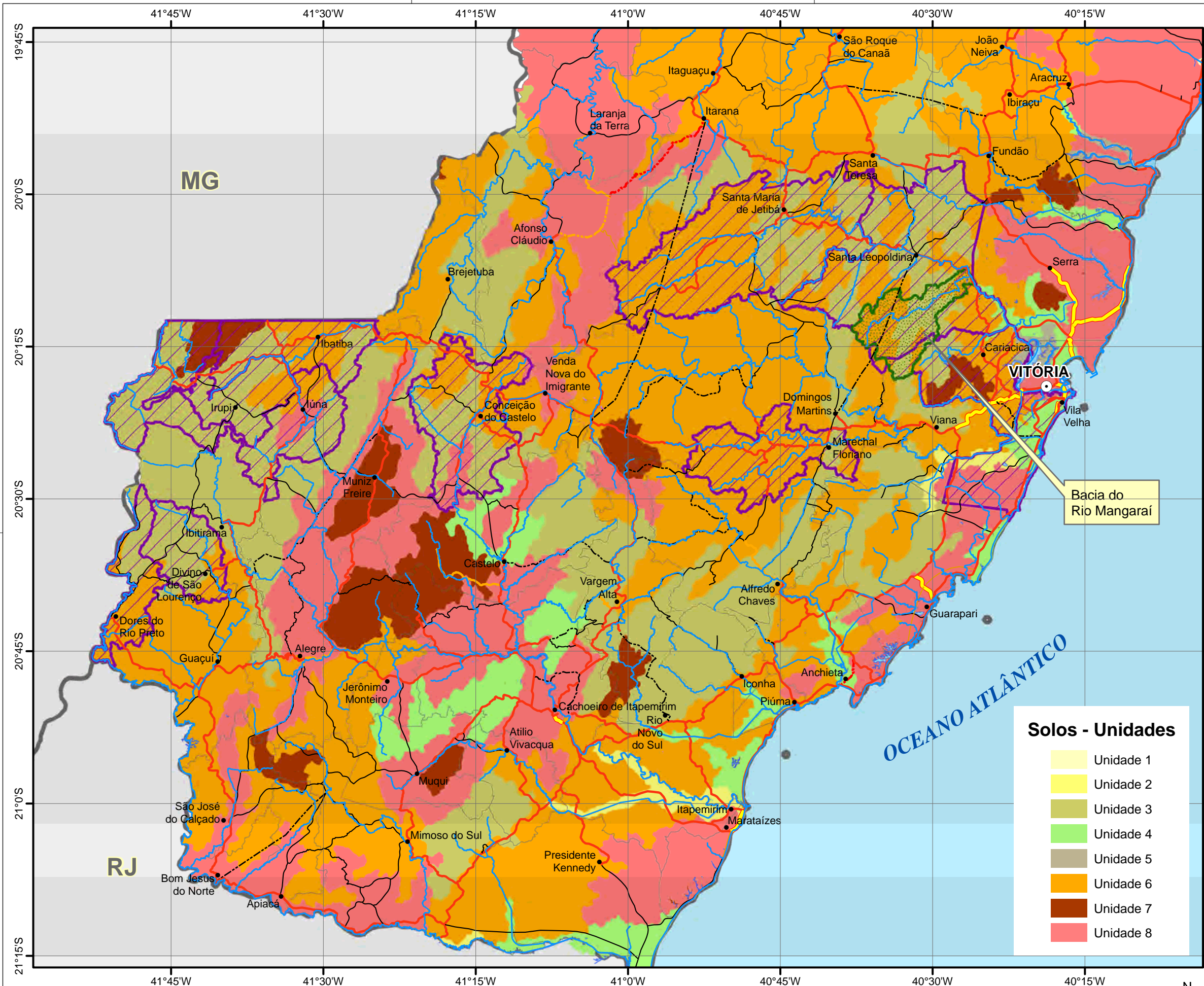
ESCALA 1:382.319

Fonte:
 IBGE. Base do Brasil ao Milionésimo, 2010
 IEMA, 2012 e INCAPER, 2012



Sistema de Coordenadas Geográfico
 SIRGAS 2000



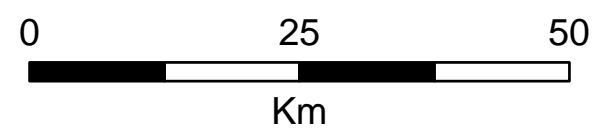


- Legenda**
- Capital Estadual
 - Localidade
 - Hidrografia
 - Pista Dupla
 - Pista Simples
 - Implantada
 - Em Pavimentação
 - Em Implantação
 - Leito Natural
 - Planejada
 - Não Determinado
 - Bacia do Rio Mangaraí
 - Municípios Estudados
 - Aluvião
 - Intermitente
 - Permanente
 - Limite Municipal
 - Limite Estadual

Solos - Unidades

Unidade 1
Unidade 2
Unidade 3
Unidade 4
Unidade 5
Unidade 6
Unidade 7
Unidade 8

Fonte:
IBGE. Base do Brasil ao Milionésimo, 2010
IEMA, 2012 e INCAPER, 2012



Sistema de Coordenadas Geográfico
SIRGAS 2000

MMT **AmbGis**

CLIENTE
GOVERNO DO ESTADO ESPÍRITO SANTO
SEPAM/SETOP
BANCO MUNDIAL

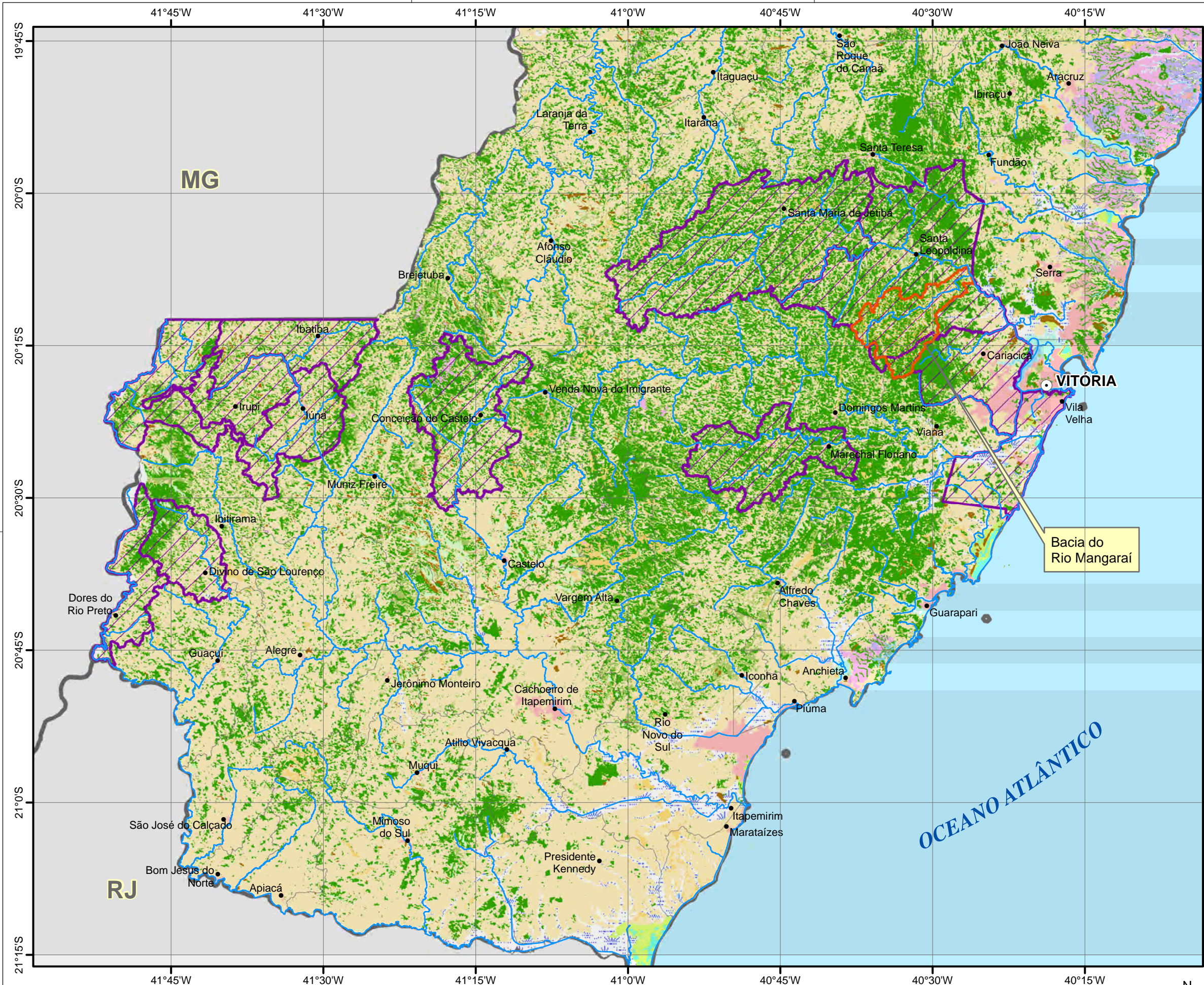
PROJETO
RAAS Programa de Gestão Integrada das Águas e da Paisagem do Estado do Espírito Santo

TÍTULO
Mapa de Pedologia

RESPONSÁVEL TÉCNICO Geóg. Rogério Peter de Camargo
CREA Nº 5061888558

DOCUMENTO Nº Anexo REVISÃO

ESCALA 1:700.000



Mapa de Localização Geral



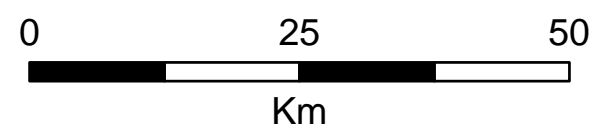
Legenda

- Capital Estadual
 - Localidade
 - Hidrografia
 - ▨ Bacia do Rio Mangaraí
 - ▭ Municípios Estudados
- Uso da Terra**
- Antropizado**
- Floresta Plantada em Crescimento
 - Floresta Plantada Recém Cortadas
 - Áreas Urbanas
 - Pastagem / Sombra
 - Pastagem
 - Agricultura
- Vegetação**
- Floresta Natural Primária ou Secundária Avançada ou Média
 - Floresta natural / Sombra
 - Manguezais
 - Restinga Arbustiva e Arbórea
 - Restinga Herbácea e Praia
 - Vegetação Natural Secundária
- Outros**
- Afloramento / Solo Exposto
 - Nuvem
 - Oceano
 - Rios
 - ⋯ Áreas Alagadas
 - Limite Municipal
 - ▭ Limite Estadual

Bacia do Rio Mangaraí

OCEANO ATLÂNTICO

Fonte:
IBGE. Base do Brasil ao Milionésimo, 2010
IEMA, 2012 e INCAPER, 2012



Sistema de Coordenadas Geográfico
SIRGAS 2000

MMT **AmbGis**

CLIENTE
GOVERNO DO ESTADO ESPÍRITO SANTO
SEPAM/SETOP
BANCO MUNDIAL

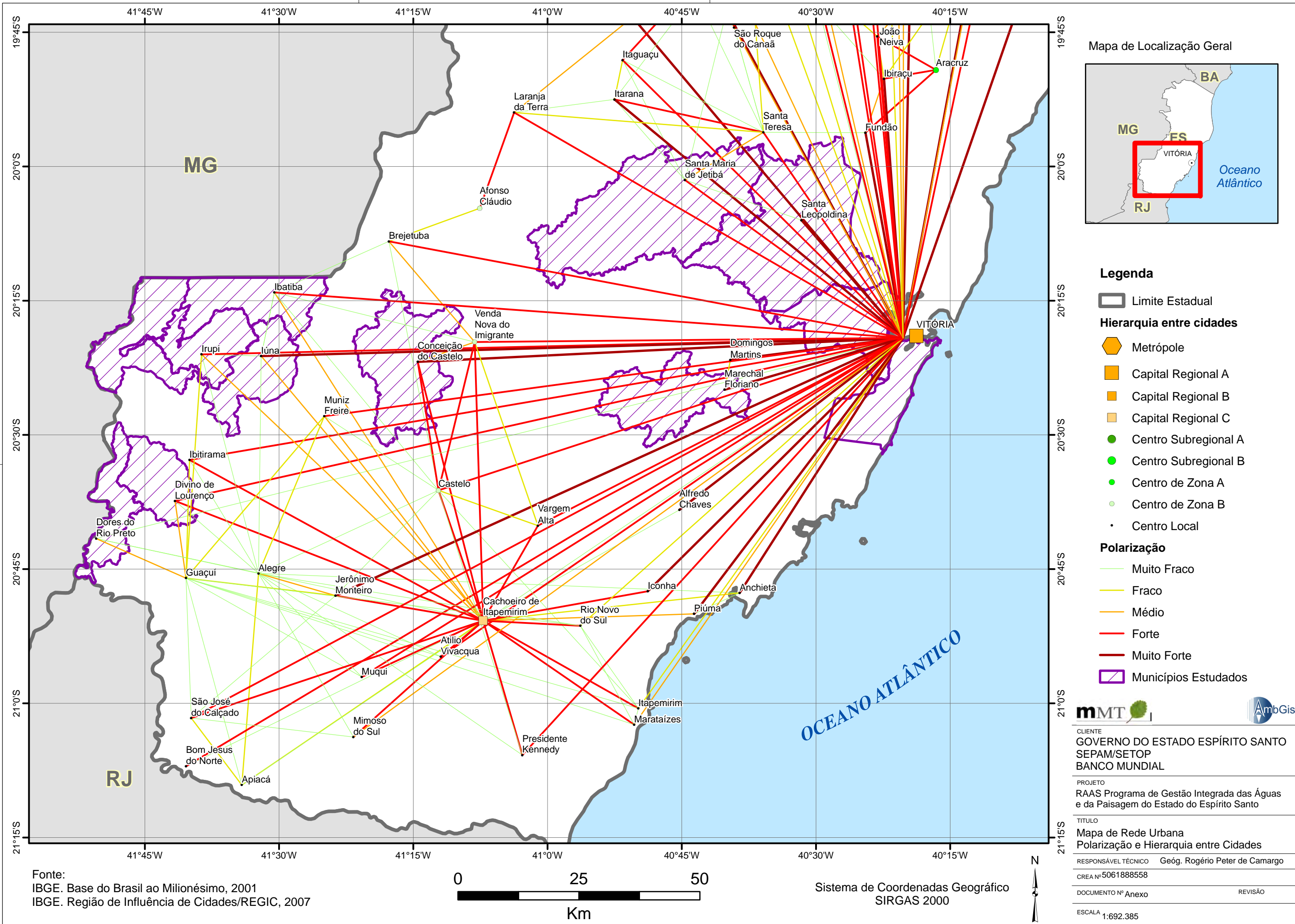
PROJETO
RAAS Programa de Gestão Integrada das Águas e da Paisagem do Estado do Espírito Santo

TÍTULO
Mapa de Uso da Terra

RESPONSÁVEL TÉCNICO Geóg. Rogério Peter de Camargo
CREA Nº 5061888558

DOCUMENTO Nº Anexo REVISÃO

ESCALA 1:700.000



- Legenda**
- Limite Estadual
 - Hierarquia entre cidades**
 - Metrópole
 - Capital Regional A
 - Capital Regional B
 - Capital Regional C
 - Centro Subregional A
 - Centro Subregional B
 - Centro de Zona A
 - Centro de Zona B
 - Centro Local
 - Polarização**
 - Muito Fraco
 - Fraco
 - Médio
 - Forte
 - Muito Forte
 - Municípios Estudados

MMT **AmbGis**

CLIENTE
GOVERNO DO ESTADO ESPÍRITO SANTO
SEPAM/SETOP
BANCO MUNDIAL

PROJETO
RAAS Programa de Gestão Integrada das Águas e da Paisagem do Estado do Espírito Santo

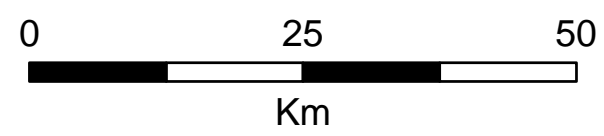
TÍTULO
Mapa de Rede Urbana
Polarização e Hierarquia entre Cidades

RESPONSÁVEL TÉCNICO Geóg. Rogério Peter de Camargo
CREA Nº 506188858

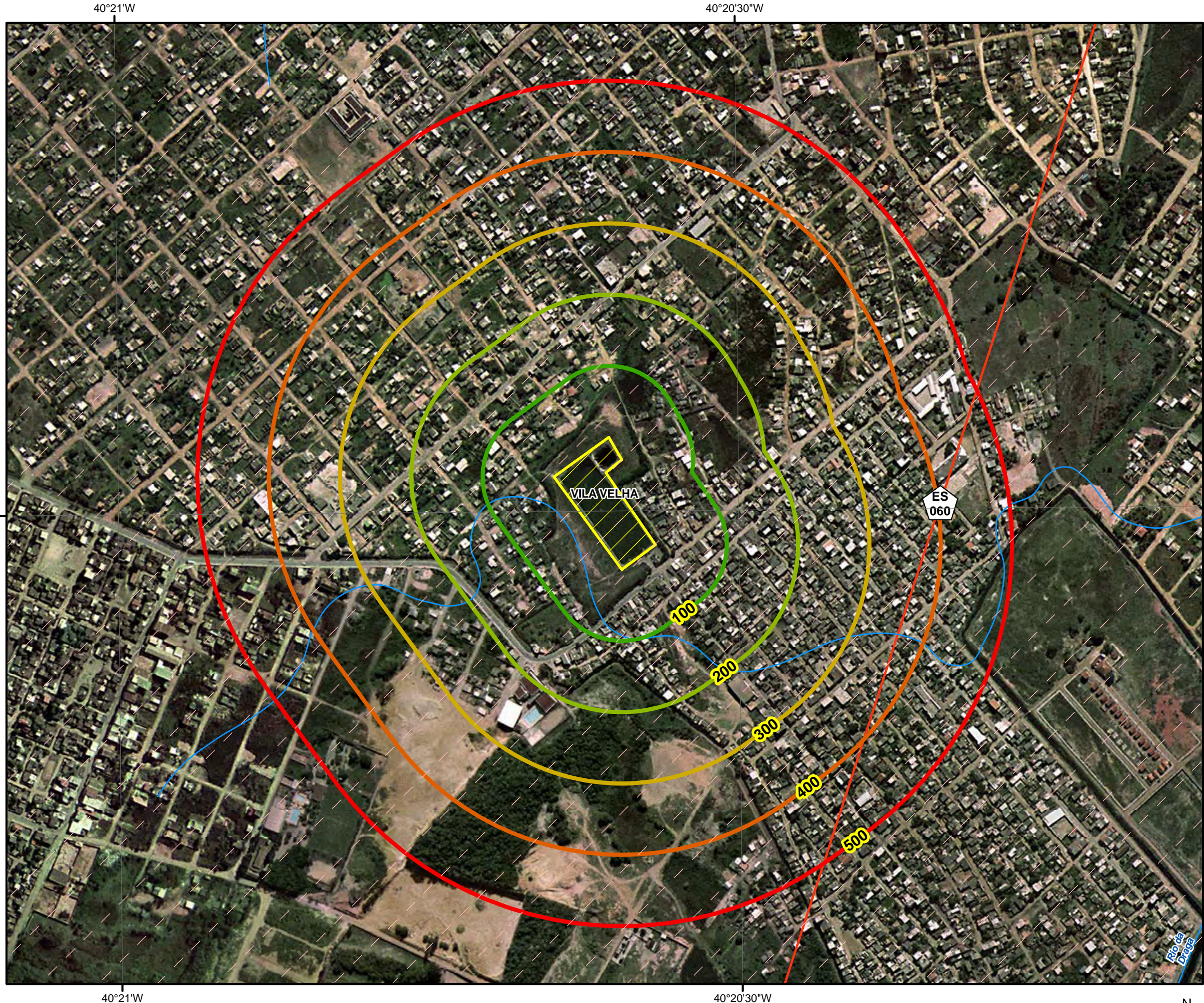
DOCUMENTO Nº Anexo REVISÃO

ESCALA 1:692.385

Fonte:
IBGE. Base do Brasil ao Milionésimo, 2001
IBGE. Região de Influência de Cidades/REGIC, 2007



Sistema de Coordenadas Geográfico
SIRGAS 2000



Mapa de Localização Geral



Legenda

- | | |
|---------------------|---------------------|
| Limites Urbanos | Malha Viária |
| Distância(m) | Pista Dupla |
| 100 | Pista Simples |
| 200 | Implantada |
| 300 | Em Pavimentação |
| 400 | Em Implantação |
| 500 | Leito Natural |
| Rios Permanentes | Planejada |
| | Não Determinado |



CLIENTE
GOVERNO DO ESTADO ESPÍRITO SANTO
SEPAM/SETOP
BANCO MUNDIAL

PROJETO
RAAS Programa de Gestão Integrada das Águas e da Paisagem do Estado do Espírito Santo

TÍTULO
Localização das ETES
ETE Ulisses Guimarães

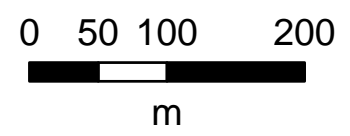
RESPONSÁVEL TÉCNICO Geóg. Rogério Peter de Camargo

CREA Nº 5061888558

DOCUMENTO Nº Anexo REVISÃO

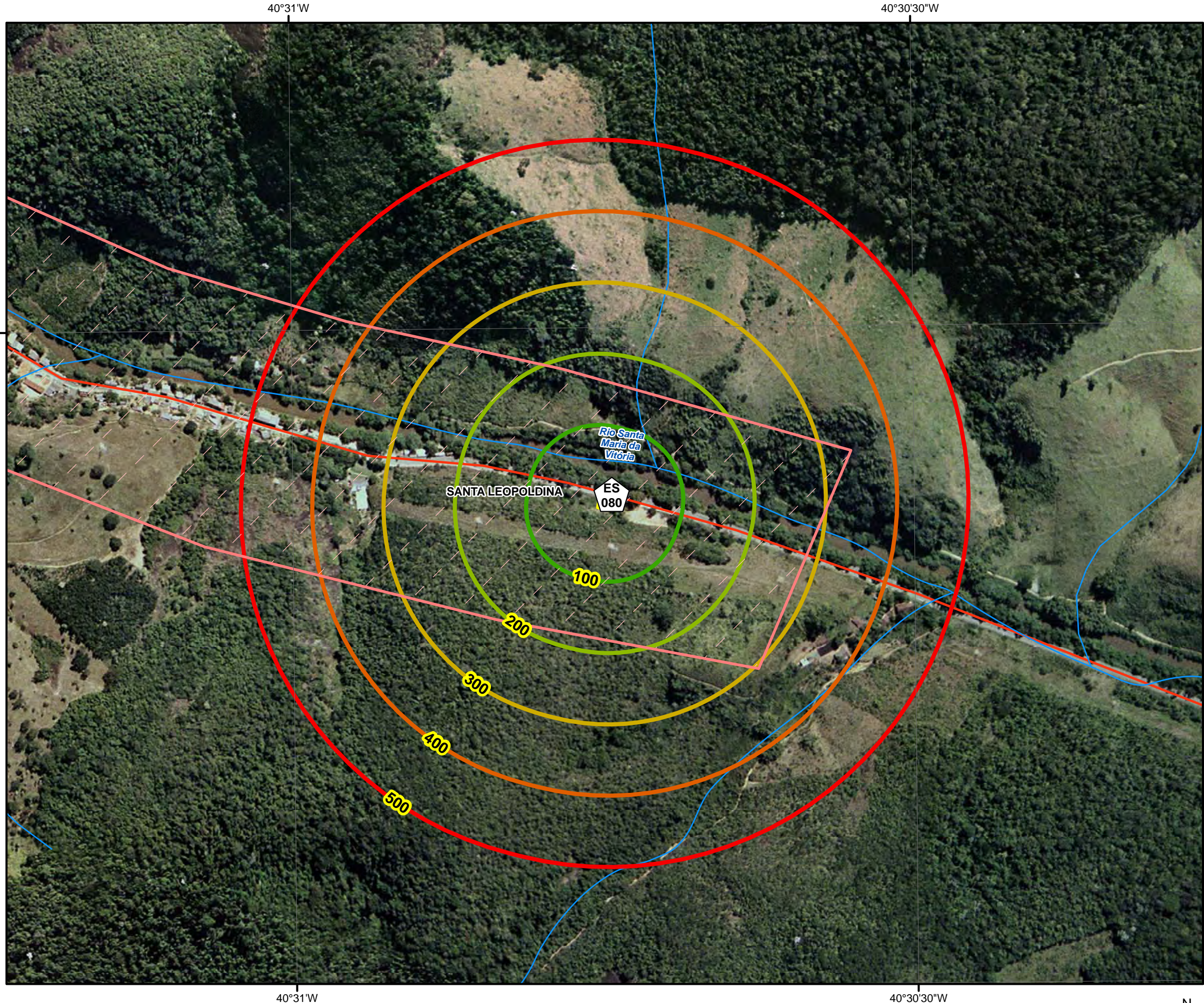
ESCALA 1:5,500

Fonte:
IBGE. Base do Brasil ao Milionésimo, 2010
IEMA, 2012 e INCAPER, 2012



Sistema de Coordenadas Geográfico
SIRGAS 2000





Mapa de Localização Geral



Legenda

- | | |
|---------------------|---------------------|
| Limites Urbanos | Malha Viária |
| Distância(m) | Pista Dupla |
| 100 | Pista Simples |
| 200 | Implantada |
| 300 | Em Pavimentação |
| 400 | Em Implantação |
| 500 | Leito Natural |
| Rios Permanentes | Planejada |
| | Não Determinado |



CLIENTE
GOVERNO DO ESTADO ESPÍRITO SANTO
SEPAM/SETOP
BANCO MUNDIAL

PROJETO
RAAS Programa de Gestão Integrada das Águas e da Paisagem do Estado do Espírito Santo

TÍTULO
Localização das ETes
ETE Santa Leopoldina

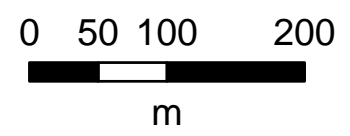
RESPONSÁVEL TÉCNICO Geóg. Rogério Peter de Camargo

CREA Nº 5061888558

DOCUMENTO Nº Anexo REVISÃO

ESCALA 1:5,500

Fonte:
IBGE. Base do Brasil ao Milionésimo, 2010
IEMA, 2012 e INCAPER, 2012



Sistema de Coordenadas Geográfico
SIRGAS 2000

